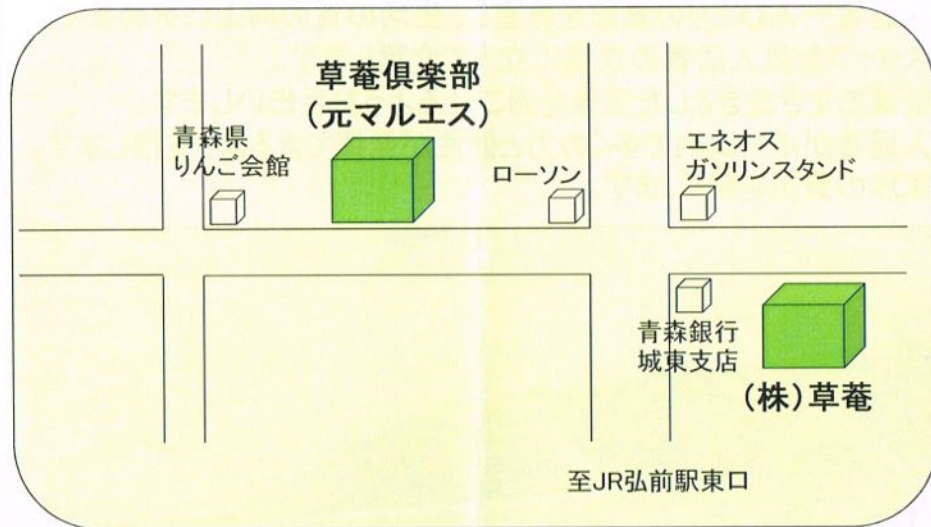


ご案内図



株式会社 草菴

指定居宅介護支援事業所

指定(介護予防)通所介護事業所(デイサービス)

指定(介護予防)認知症共同生活介護(グループホーム)

指定(介護予防)訪問介護(ヘルパーステーション)

〒 036-8095 弘前市城東2丁目2-6

TEL 0172-27-7221(代表)

住宅型有料老人ホーム

〒 036-8093 弘前市城東中央3丁目1-13

※入居に関するお問い合わせ・ご見学等、何時でも
お待ちしております。

有料老人ホーム 草菴倶楽部

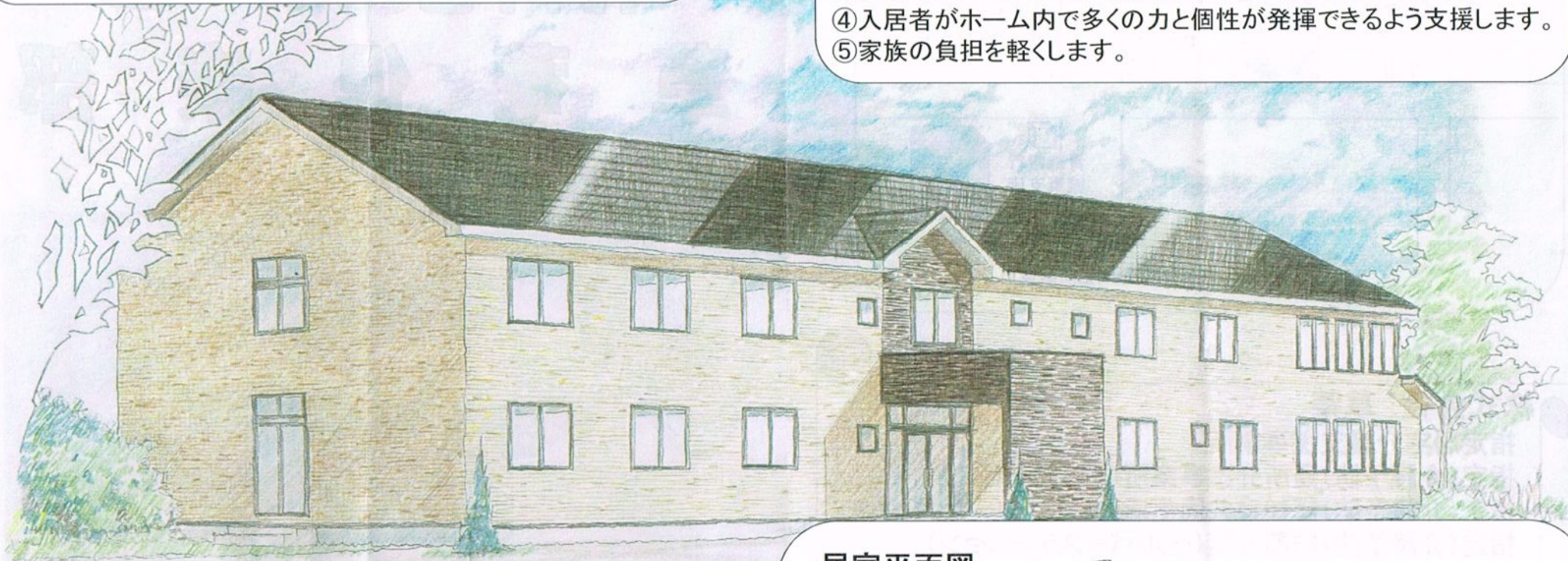


有料老人ホームとは

生活支援などのサービスがついた高齢者向けの居住施設です。介護が必要となった場合、入居者様ご自身の選択により、地域の訪問介護等の介護サービスを利用しながら、従来の生活を継続する事が出来ます。

草菴倶楽部基本理念

- ①入居者一人ひとりの意思を尊重し、生活の質の向上に努めます。
- ②スタッフ全員入居者の立場に立って介護します。
- ③健康で生き生きとした老後を過ごせるようお手伝いします。
- ④入居者がホーム内で多くの力と個性が発揮できるよう支援します。
- ⑤家族の負担を軽くします。



明るい雰囲気のコロビー、身体の機能回復・維持を目指す為の機能訓練設備が充実した機能訓練室、入居者同士で楽しく食事ができる広々とした食堂室、エレベーター、その他、スプリンクラーなどの消防設備も万全で、安全・安心して過ごせます。

居室平面図

