



有料老人ホーム  
ちいんの郷 そうま

# ちいんの郷そうま

## PAY HOME



ゆったりと安心した  
生活提供を心掛ける

有料老人ホームちいんの郷 そうま

☎036-1501 青森県弘前市大字湯口字一ノ安田47番地4  
TEL0172-88-6478 FAX0172-84-3640

有料グループ事務局(ちいんの郷ゆぐち内)

TEL0172-84-2055 FAX0172-84-2117

有料老人ホーム ちいんの郷 ゆぐち

☎036-1501 青森県弘前市大字湯口字一ノ細川81番地25  
TEL0172-84-2055 FAX0172-84-2117

有料老人ホーム シニアガーデン下湯口

☎036-8265 青森県弘前市大字下湯口字青柳64番地4  
TEL0172-88-5295 FAX0172-88-5296

あうら訪問介護及び障害者支援サービス事業所

相談支援事業所 八重桜(相談支援計画)

☎036-1502 青森県弘前市大字黒滝二ノ川瀬1番地13  
TEL0172-84-3717 FAX0172-84-2117

当事業所は、ご利用者様並びに関係機関の  
個人情報に留意し、個人情報保護規定、  
プライバシーポリシーを遵守致します

思いやり、そしてつながりを大切に、当施設はご本人様とご家族様と共に歩んでいきます。

### 1ヶ月あたりの利用料の目安

月額：¥80,000 相部屋は部屋代半額（支払総額については相談に応じます。）

日割り計算については、日数によって割り切れない金額は本来設定額を下回らない程度の切り上げ額にて請求させていただきます。また、基本的には、入所月、退所月以外は月額となります。

### （『知音』ちいん）の意味（語源由来）は？・・・

（『知音』ちいん）とは？

知音は、「列子（湯問）」などの故事に由来する。

中国春秋時代、伯牙（はくが）という琴の名手がいた。

友人の鐘子期（しょうしき）が逝き、伯牙は自分の琴の音をよく理解してくれる者がいなくなると嘆き、琴の弦を切って二度と弾かなかった。

そこから、自分を知ってくれる人や親友を『知音』というようになり、よく知る人の意味から、恋人、女房、知人などにも、『知音』が用いられるようになった。

当ホームでも、この（『知音』ちいん）という言葉に感銘し、また、人に対するの考え方として当たり前ということから有料老人ホームちいんの郷と命名することとなった。

### ご利用できる方 入居条件

概ね60歳以上の方がご利用とすることができます。

入居条件（40歳以上で特定疾病の方も可）

1. 身元引受人のいらっしゃる方
2. 共同生活を営める方
3. 契約書内明記された規則を遵守できる方
4. 障害適用者（障害区分申請者）
5. H27.7以降生保者は部屋代¥30,000となりました。

### 介護・支援が必要になった場合

有料老人ホームでは介護サービスが含まれていないため、訪問介護サービス及び障害支援サービスを利用しながら、有料老人ホームでの生活を継続することができます。

### ご入居までの流れ

スタッフ一同皆様との暮らしを心よりお待ちしております。  
ご不明な点などございましたら、お問い合わせ下さい。



### 月額利用料金

 ※月額30日として換算した料金を表示しています。

項目	料金	詳細
管理費	7,000円	施設設備の維持管理及び、事務管理に要する費用として
家賃	31,000円	家賃相当額及び、建物付属設備の使用料金として
光熱水費	6,000円	居室及び、共有部分の電気、ガス、水道、灯油料金等に要する費用として
朝食	12,000円	
昼食	12,000円	朝、昼、夕の食事代金は、¥400を30日換算で計算しております。31日の月は1回分加算致します。
夕食	12,000円	

### 別途個人負担費用

大まかな使用項目	料金
理美容	顔 剃り 700円 カットのみ 1,000円 カット・顔剃り 1,500円
ティッシュペーパー	5箱 / 袋 260円
トイレットペーパー(ダブル)	6個 / 袋 470円
液体洗剤	1 箱 410円
トロミ調整剤	1 回/箱 1,100円
ライフリーテープ止め	M Size 20枚/袋 L Size 17枚/袋 1,700円 LL Size 14枚/袋
ライフリーハビリハンツ	M Size 22枚/袋 L Size 20枚/袋 1,800円 LL Size 18枚/袋
ライフリー尿取りパット	男 48枚/袋 850円 女 48枚/袋 兼用 48枚/袋 930円
一晩中安心パット	26枚/袋 1,830円
ライフリーからだ拭き	1 袋 370円

### その他費用

 日常生活用品又は、個人お小遣い等で支払代行致します。

■医療費(診療及び薬代)については、預かり金(小遣い)より徴収致します。

※管理費及び家賃、光熱水費については、外出や外泊の際も請求させていただきます。

※外泊時は、食事準備の関係上できるだけ早くお知らせください。遅くても前日まではお願い致します。



## 施設運営方針

当施設では、利用者様に「ゆったりと安心した生活提供を心が掛ける」を念頭にご本人様の体調や生活状態を観察しながらもプロとしてのケアに心掛けて参りたいと考えております。

## 周辺環境

### 有名スポット

弘前周辺には、特産のリンゴ公園、地元の米つがるロマン、星と森のロマンビア、有名なさくら並木などを楽しむことができます。



弘前桜並木 弘前りんご公園 星と森のロマンビア

## 施設案内図



## お問い合わせ/営業時間

【営業時間】 年中無休（全有料事務局）  
 【お問い合わせ】 TEL:0172-84-2055 FAX:0172-84-2117



運営会社

ちいんの郷 ゆぐち内  
 有限会社 さいとう重機  
 〒017-0201  
 秋田県鹿角郡小坂町上向字子坂3番2

名称/「ちいんの郷 そうま」  
 所在地/青森県弘前市湯口字一安田47番地4  
 施設類型/住宅型有料老人ホーム  
 居室の権利形態/利用権方式  
 建築構造/木造（準耐火構造）  
 敷地面積/1060.90㎡  
 延床面積/762.22㎡  
 開設年月日/平成26年5月1日  
 総室数/定員数/24室/34名  
 居室面積/14.07㎡



青森県の特産リンゴ 県産米つがるロマン収穫



## 施設内居室



## 協力医療機関及び協力施設

### 藤代健生病院

青森県弘前市大字藤代2-12-1

TEL0172-36-5181 FAX0172-36-2823

### 坂本アレルギー呼吸器科医院

青森県弘前市安原2丁目13-10

TEL0172-39-6110 FAX0172-39-6552

### スクエア歯科

青森県弘前市富田3丁目10-21

TEL0172-39-4180 FAX0172-39-4188

医療法人 いわき会  
 介護老人保健施設

鳥井野荘

TEL0172-82-5600 FAX0172-82-5604

## 施設1階廊下2階ホール



## 訪問介護及び

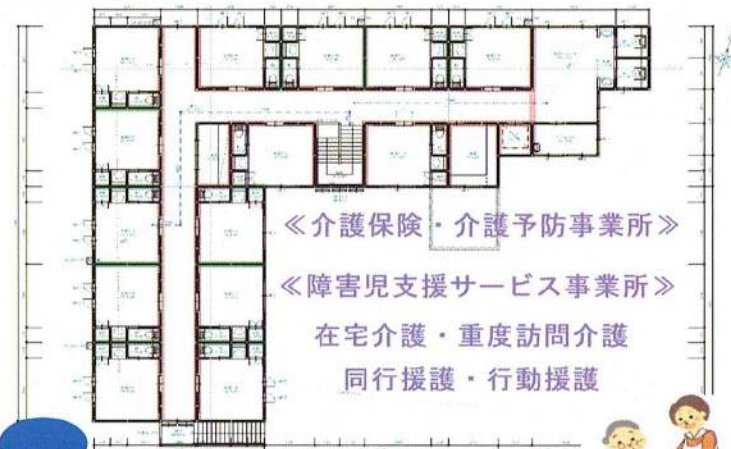
障害者総合支援法訪問介護ステーション



《障害者支援サービス事業所》

《若年性認知症対応介護施設》

1F



《介護保険・介護予防事業所》

《障害児支援サービス事業所》

在宅介護・重度訪問介護

同行援護・行動援護

2F

