



# ちいんの郷 PAY HOME



ゆったりと安心した  
生活提供を心掛ける

お気軽にお問い合わせ下さい

ゆぐち住所

〒036-1501 弘前市大字湯口字一ノ細川81番地25

TEL 0172-84-2055

FAX 0172-84-2117

シニアガーデン下湯口  
0172-88-5295  
あうら下湯口ステーション  
0172-84-2055

当事業所は、ご利用者様並びに関係機関の  
個人情報留意し、個人情報保護規定、  
プライバシーポリシーを遵守致します

思いやり、そしてつながりを大切に、当施設はご本人様とご家族様と共に歩んで行きます。

## 1ヶ月あたりの利用料の目安

月額：78,000円 別館月額：76,500円但しトイレ希望の方は、事業所設置し月額 78,000 (ご家庭に事情ある方相談に応じます。)

日割り計算については、日数によって割り切れない金額は本来設定額を下回らない程度の切り上げ額にて請求させていただきます。また、基本的には、入所月、退所月以外は月額となります。

### (『知音』ちいん)の意味(語源由来)は？

『知音』ちいんとは？  
知音は、「列子(湯問)」などの故事に由来する。  
中国春秋時代、伯牙(はくが)という琴の名手があった。  
友人の鐘子期(しょうしき)が逝き、伯牙は自分の琴の音をよく理解してくれる者がいなくなったと嘆き、琴の弦を切って二度と弾けなかった。  
そこから、自分を知ってくれる人や親友を『知音』というようになり、よく知る人の意味から、恋人、女房、知人などにも、『知音』が用いられるようになった。  
当ホームでも、この(『知音』ちいん)という言葉に感銘し、また、人に対する考え方として当たり前ということから有料老人ホームちいんの郷と命名することとなった。

### ご利用できる方 入居条件

- 概ね60歳以上の方がご利用とすることができます。  
入居条件(40歳以上で特定疾病の方も可)
- 1.身元引受人のいらっしゃる方
  - 2.共同生活を営める方
  - 3.契約書内明記された規則を遵守できる方
  - 4.H27.7以降生保者の家賃は¥30,000となりました。

### 介護が必要になった場合

有料老人ホームでは介護サービスが含まれていないため、訪問介護サービス等の介護サービスを利用しながら、有料老人ホームでの生活を継続することができます。

### ご入居までの流れ

スタッフ一同皆様との暮らしを心よりお待ちしております。  
ご不明な点などございましたら、お問い合わせ下さい。



## 月額利用料金 ※月額30日として換算した料金を表示しています。

項目	料金	詳細
管理費	6,000円	施設設備の維持管理及び、事務管理に要する費用として
家賃	31,000円	家賃相当額及び、建物付属設備の使用料金として
光熱水費	5,000円	居室及び、共有部分の電気、ガス、水道、灯油料金等に要する費用として
朝食	12,000円	
昼食	12,000円	朝、昼、夕の食事代金は、¥400を30日換算で計算しております。31日の月は1回分加算致します。
夕食	12,000円	

## 別途個人負担費用

項目	料金
理美容	
顔剃り	700円
カットのみ	1,000円
カット・顔剃り	1,500円
ティッシュペーパー	5箱 / 袋 260円
トイレットペーパー(ダブル)	6個 / 袋 470円
液体洗剤	1箱 410円
トロミ調整剤	1回/箱 1,100円
ライフリーテープ止め	
M Size	20枚/袋
L Size	17枚/袋 1,700円
LL Size	14枚/袋
ライフリーリハビリパンツ	
M Size	22枚/袋
L Size	20枚/袋 1,800円
LL Size	18枚/袋
ライフリー尿取りパット	
男	48枚/袋 850円
女	48枚/袋
兼用	48枚/袋 930円
一晩中安心パット	26枚/袋 1,830円
ライフリーからだ拭き	1袋 370円

## その他費用 日常生活用品又は、個人お小遣い等

■医療費(診療及び薬代)については、預かり金(小遣い)より徴収致します。

※管理費及び家賃、光熱水費については、外出や外泊の際も請求させていただきます。

※外泊時は、食事準備の関係上でできるだけ早くお知らせください。遅くとも前日まではお願い致します。



## 施設運営方針

当施設では、利用者様に  
「ゆったりと安心した生活提供を心が掛ける」  
を念頭にご本人様の体調や生活状態を観察  
しながらもプロとしてのケアに心掛けて参りたい  
と考えております。

## 周辺環境

**有名スポット** 弘前周辺には、特産のリンゴ公園、地元のみつがるロマン、栗と森の  
ロマントピア、有名なきくら菓本などを楽しむことができます。



弘前桜並木 弘前りんご公園 ロマントピア

## 施設案内図



## お問い合わせ/営業時間

【営業時間】 年中無休  
【お問い合わせ】 TEL:0172-84-2055 FAX:0172-84-2117



運営会社

**ちいんの郷 ゆぐち**  
有限会社 さいとう重機  
〒017-0201  
秋田県鹿角郡小坂町上向字子坂3番2

名称/「ちいんの郷 ゆぐち」

所在地/青森県弘前市湯口字一ノ細川81番地25

施設類型/住宅型有料老人ホーム

居室の権利形態/利用権方式

建築構造/木造(準耐火構造)

敷地面積/2574.76㎡

延床面積/997.29㎡

開設年月日/平成23年11月1日

総室数/定員数/26室/26名

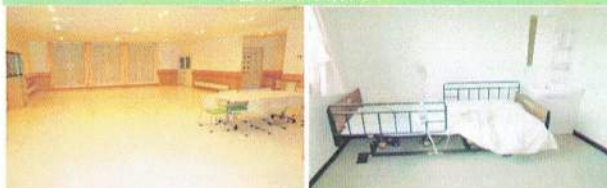
居室面積/18.20㎡



青森県の特産リンゴ 県産米つがるロマン収穫



## 施設内紹介



1階フロア

居室



2階フロア

特殊浴槽

## 協力医療機関及び協力施設

坂本アレルギー呼吸器科医院  
青森県弘前市安原2丁目13-10  
TEL0172-39-6110 FAX0172-39-6552

スクエア歯科  
青森県弘前市富田3丁目10-21  
TEL0172-39-4180 FAX0172-39-4188

医療法人 いわき会 鳥井野荘  
介護老人保健施設  
TEL0172-82-5600 FAX0172-82-5604

## 施設1階2階配置図 (増設部分は、図面に入っておりません)

